

SPÓŁDZIELNIA MIESZKANIOWA „ZAWIERCIE” – NIE TYLKO EKSPLOATACJA I ADMINISTROWANIE

Rozmowa z **Ryszardem Miszczykiem**, Wiceprezesem Zarządu SM „Zawiercie” ds. Eksploatacji i Inwestycji.

► Wydawałoby się, że działalność spółdzielni to tylko eksploatacja własnych zasobów i administrowanie. W waszym przypadku jest inaczej.

► **Ryszard Miszczyk:** Spółdzielnia Mieszkaniowa „Zawiercie” nie ogranicza się tylko do eksploatacji posiadanych zasobów mieszkaniowych. Realizowane przez Spółdzielnię prace modernizacyjne znacznie poprawiają wygląd i estetykę bloków i ich otoczenia.

Zasoby mieszkaniowe Spółdzielni podzielone są na dwa osiedla: „Północ” obejmuje osiedla Zuzanka i Piłsudskiego, natomiast drugie to „Południe”, w skład którego wchodzi budynek centrum miasta oraz ulica Paderewskiego. Każde osiedle posiada własną administrację, składającą się z konserwatorów, gospodarzy domów zajmujących się porządkiem na osiedlach oraz z administratorów przyjmujących zgłoszenia awarii i interwencji lokatorów. Administracje pełnią dyżury przez całą dobę we wszystkie dni łącznie z niedzielami i świętami.

► Znani jesteście ze swej działalności kulturalnej, sportowej, oświatowej i charytatywnej.

► Spółdzielnia Mieszkaniowa „Zawiercie” prowadzi dwa kluby osiedlowe: „Relax” przy ul. Spacerowej 4 oraz „Popołudnie” przy ul. Spółdzielczej 9. Kluby osiedlowe prowadzą działalność kulturalno-oświatową i sportową dla dzieci i młodzieży. Co roku organizowane są półkolonie w okresie ferii zimowych i wakacji oraz spotkania wigilijne dla osób samotnych. Wspieramy też kluby sportowe, stowarzyszenia i organizacje społeczne.



Na zdjęciach zajęcia dla dzieci w klubach osiedlowych SM „Zawiercie”.

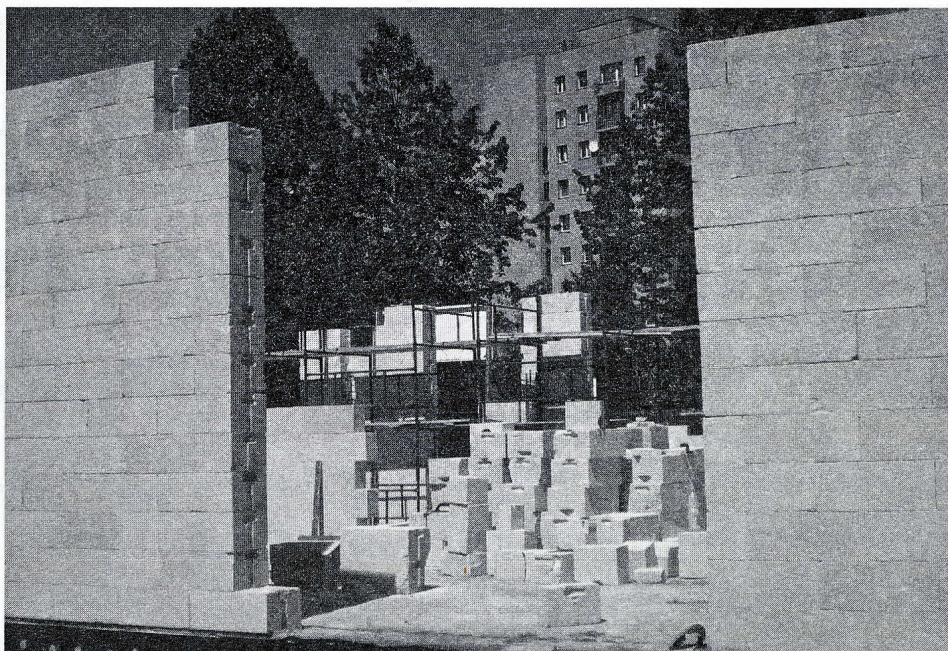
► **Głośno ostatnio w Zawierciu o Wa-
szej nowej inwestycji w okolicach
Dworca PKP.**

Spółdzielnia Mieszkaniowa „Zawiercie” realizuje na bieżąco swoje obowiązki oraz wyznacza nowe cele. Obecnie prowadzi inwestycję budowy pawilonów handlowo-usługowych przy ul. Sikorskiego, róg Dmowskiego. Inwestycja realizowana jest ze środków finansowych wpłaconych do Spółdzielni przez przyszłych właścicieli. Spółdzielnia na inwestycję nie angażuje środków własnych.

Zgodnie z zatwierdzonym przez Radę Nadzorczą Spółdzielni preliminarem zysk Spółdzielni z tej inwestycji wyniesie ok. 250 tys. zł oraz wykonany zostanie w pobliżu terenu inwestycji ogrodzony plac zabaw, wyposażony w nowoczesne urządzenia zabawowe. W tym miejscu należy przypomnieć, że podobny kompleks pawilonów handlowo-usługowych na takich samych warunkach finansowych powstał w latach minionych przy ul. Piłsudskiego wraz z infrastrukturą.

► **Nie jest tajemnicą, że zaległości czynszowe w spółdzielni są duże. Mimo to w Waszym przypadku ciągle się coś dzieje.**

► Pomimo zaległości w opłatach czynszowych, wynoszących około 3,5 miliona złotych, Spółdzielnia w ramach działalności remontowej wykonuje prace termomodernizacyjne, polegające na dociepleniu ścian zewnętrznych oraz stropów piwnic i ostatnich kondygnacji,



Na zdjęciu powstający pawilon handlowo-usługowy SM „Zawiercie”.

a także prace remontowe dróg i chodników, pokryć dachowych, wymiany okien i drzwi na klatkach schodowych i korytarzach, modernizację dźwigów osobowo-towarowych, oraz wiele innych prac niewidocznych, a koniecznych ze względu na bezpieczeństwo naszych mieszkańców, np. przeglądy i remonty instalacji gazowych, wentylacyjnych, spalinowych, elektrycznych, oceny stanu technicznego budynków itp.

► **Co planujecie w bieżącym roku?**

► Spółdzielnia w 2013 r. zaplanowała kompleksowe docieplenie budynków przy ul. Wyszyńskiego 8 i Paderewskiego 20 oraz docieplenie stropów w budynkach przy

ul. Paderewskiego 4 i 6, Dojazd 21 i 27, Piłsudskiego 65 i 67, Zaparkowa 6, 10 i 14 oraz remonty drogi wraz z parkingami przy budynkach Dmowskiego 4 i Dmowskiego 8. Rozpoczynamy także prace przy budynkach Paderewskiego 25 oraz Piłsudskiego 65, 67 i 69 dotyczące modernizacji infrastruktury osiedlowej, tzn. drogi, chodniki, parkingi.

► **Sprawa parkingów w naszym mieście to prawdziwy temat tabu. Jesteście chyba jedynym podmiotem, który mocno go artykułuje.**

► Zarząd Spółdzielni Mieszkaniowej „Zawiercie” widzi potrzeby nie tylko mieszkańców swoich zasobów, lecz również mieszkańców miasta. Szczególnie dużym utrudnieniem jest brak miejsc do parkowania samochodów, których ciągle przybywa, a osiedla nie są z gumy. Służby Spółdzielni opracowały koncepcje modernizacji terenów i dróg dojazdowych. Koncepcje dotyczące terenów osiedla Centrum, Piłsudskiego i Zuzanka przekazano władzom miasta i powiatu. Zrealizowanie tych wspólnych pomysłów spowoduje powstanie nowych miejsc postojowych i częściowo rozładuje ciasnotę panującą na osiedlach naszego miasta. Pragniemy, aby nasze osiedla, a co za tym idzie nasze miasto, wyglądały coraz ładniej, a mieszkańcom żyło się coraz lepiej i bezpieczniej. //



Jedną z inicjatyw wspieranych przez SM „Zawiercie” jest Koło Wędkarskie nr 66. Obecnie jego siedzibą jest pomieszczenie spółdzielni.